



Donaldson®
FILTRATION SOLUTIONS



Filtre Modulaire à Manches

DURA-LIFE™
Le Dura-Life double la durée de vie des poches



Conception modulaire compacte

Conçu pour la Performance et la Facilité d'entretien

► Le filtre modulaire à manches Donaldson assure un fonctionnement fiable, efficace, et en continu par impulsion d'air comprimé. Son avantage est constitué par la technologie de son média filtrant Dura-Life™ - le média qui dure 2 à 3 fois plus longtemps avec des rejets moins élevés. Lors du changement des manches filtrantes, des systèmes de serrage rapide facilitent leur remplacement.



Efficace et fiable avec le média Dura-Life qui dure 2 fois plus longtemps

Le filtre modulaire à manches assure un service fiable avec une maintenance aisée. Des entrées d'air et déflecteurs, conçus sur ordinateur et optimisés par des tests intensifs, donnent une excellente pré-séparation, associée à un espacement maximum des manches qui résulte en un débit d'air optimal avec un minimum d'abrasion. Des vannes 2 voies perfectionnées, augmentant de 50% le volume d'air de décolmatage, assurent un fonctionnement plus efficace.

La solution du filtre modulaire Donaldson, réellement plus flexible et robuste, diminue les coûts durant toute la durée de vie du filtre.

Avantages des Filtres Modulaires

- Nouveaux modèles avec des entrées d'air qui permettent une vitesse de filtration plus élevée sur des poussières plus fines
- Avec l'efficacité du média Dura-Life, des caissons plus petits peuvent être sélectionnés
- Accès aux médias du côté air propre pour un entretien plus facile
- Une construction soudée accroît la durée de vie
- Installation des manches filtrantes et châssis sans outils
- Dimensionnement et assemblage adéquats qui réduisent les coûts de transport et d'installation

Quand utiliser un filtre à manches

- Tous environnements des plus faciles aux plus agressifs
- Concentration de poussières élevée
- Taux d'humidité important
- Poussières agglomérantes

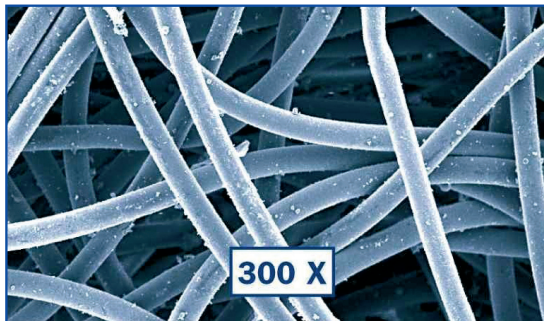
Applications types

- Chimie
- Minéraux
- Alimentaire
- Agriculture
- Pharmacie
- Fonderie
- Manutention vrac
- Ciment
- Papier
- Engrais
- Pétrochimie
- Caoutchouc et plastiques
- Sécheurs

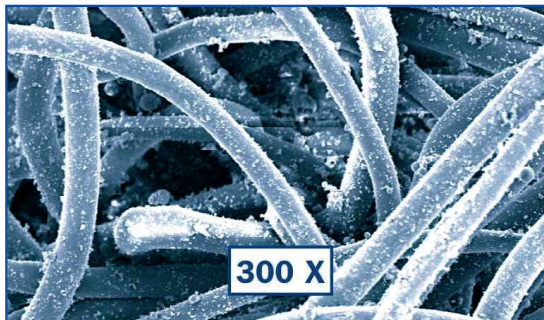
Technologie media filtrant Dura-Life™

Particulièrement efficace: Filtre Modulaire avec Dura-Life

► Le nouveau Système Caisson Modulaire peut utiliser n'importe quel média filtrant. Bien qu'avec le Dura-Life le client bénéficie d'avantages complémentaires. Traditionnellement, les manches polyester sont fabriquées à partir d'un procédé d'aiguilleté, ce qui crée différentes tailles de pores, dont certaines sont si importantes que la poussière peut s'incruster dans le média, diminuant l'efficacité du décolmatage et réduisant la durée de vie du média filtrant. Les manches Dura-Life sont fabriquées à partir d'un procédé unique d'enchevêtrement hydraulique, l'eau étant utilisée pour mélanger les fibres. Ce procédé permet un assemblage des fibres plus uniforme et des pores plus petits, et donc une meilleure formation de la pré-couche en surface avec un décolmatage plus efficace. Ces avantages doublent la durée de vie des manches et réduisent les coûts de maintenance, élevant le filtre modulaire à un niveau supérieur.



Poche Dura-Life côté air propre



Poche Polyester côté air propre

Ces photos ont été prises au microscope électronique, sur un média filtrant équipant un dépoussiéreur traitant des cendres volantes. Les poches ont été remplacées après 2700 heures d'utilisation. La vitesse de filtration était de 1,4 m/min. La perte de charge relevée avec le polyester standard était de 152 mm C.E. et de 51 mm C.E avec le Dura-Life.



Le Dura-Life apporte d'énormes bénéfices !

La technologie Dura-Life donne une meilleure formation de la pré-couche en surface et un meilleur décolmatage ce qui a pour résultats :

- Une durée de vie de la manche filtrante 2 à trois fois plus longue grâce à une technologie innovante
- Des coûts d'entretien et de remplacement réduits
- Des rejets inférieurs de 30% suivant les tests EPA et ETV et un échantillonnage Isokinetic
- D'importantes réductions des coûts d'énergie grâce à des pertes de charge plus faibles
- Meilleur ratio coût/performance

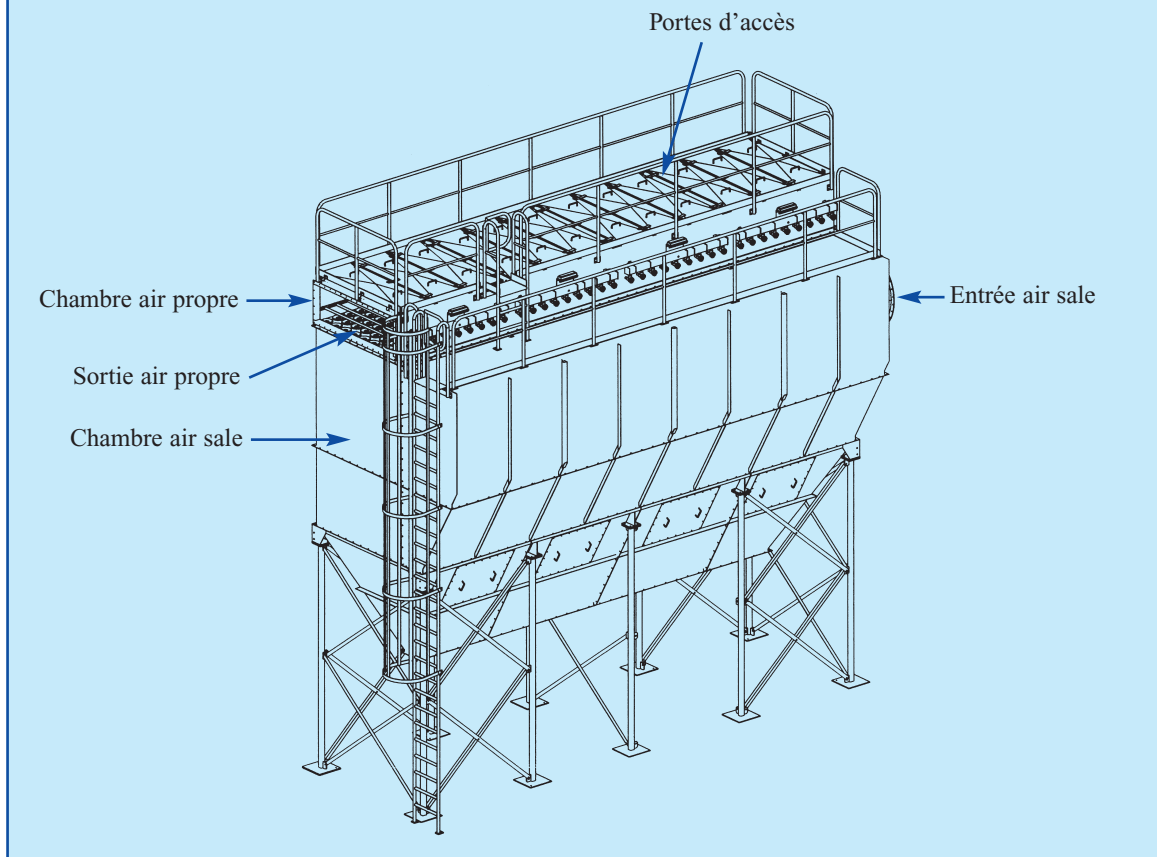
Equipements standards & options

| Options standards | Standard | Option |
|--|----------|--------|
| Chambre air propre avec retrait des poches par le dessus | X | |
| Portes d'accès en sommet | X | |
| Conception acier, entièrement soudée | X | |
| Système de décolmatage intégré | X | |
| Plate-forme d'entretien avec échelle d'accès | X | |
| Construction haute température +200°C | | X |
| Températures 10°C - +60°C | X | |
| Pression de fonctionnement - 500mm C.E. | X | |
| Manches et châssis | | |
| Manches Dura-Life polyester | X | |
| Châssis en une seule partie avec venturi interne | X | |
| Châssis acier galvanisé, avec poignée d'extraction rapide | X | |
| Châssis acier doux avec poignée d'extraction rapide | | X |
| Différentes options de média filtrant (hydrophobique/oléophobique, antistatique, hydrophobique/oléophobique antistatique, Nomex) | | X |
| Etanchéité – “snap ring” inox(collier ressort) et renforcement du haut de manche | X | |
| Trémies | | |
| Trémies pyramidales | | X |
| Entrées et déflecteur | X | |
| Trémie en auge | X | |
| Trappes de visite trémie | X | |
| Sortie trémie | | |
| Bride trémie pyramidale pour vanne rotative | | X |
| Bride trémie en auge pour vis | X | |
| Structure charpente | | |
| Charpente support | X | |
| Coffrets électriques, manomètres | | |
| IPC | X | |
| TCB/IPC Delta P | | X |
| Equipements de sécurité | | |
| Events d'explosion | | X |
| Conformité ATEX | | X |
| Options spéciales | | |
| Parties en contact produit en acier Inox | | X |
| Construction tout Inox | | X |
| Pression de fonctionnement - 1000mm C.E. | | X |
| Isolation cellule | | X |
| Sprinkler | | X |
| Calorifugeage et réchauffage | | X |
| Explosion surpression | | X |
| Construction haute température +250°C X | | X |
| Peinture | | |
| Finition peinture à l'eau standard | X | |

Les informations contenues dans ce document peuvent être modifiées sans avis préalable.

Fonctionnement & equipments

Fonctionnement normal



Maintenance aisée

► Le démontage des manches est extrêmement facile grâce aux châssis à poignée d'extraction rapide (brevet en cours). Lorsqu'on les tourne en position,

les poignées servent de levier pour extraire les châssis du caisson. Une force de 2,5 kilos seulement suffit à leur extraction contre plus de 20 kilos pour d'autres châssis.



Donaldson. *Et tout va mieux.*

Total Filtration Management

► Donaldson offre une large variété de solutions qui vous permettent de réduire votre consommation d'énergie, d'améliorer votre productivité, garantir la qualité de votre production et contribuer à la protection de l'environnement.

Filtration de l'Air Comprimé, Filtration Stérile et Process, Séchage par réfrigération, par Adsorption, Purges de Condensats, Systèmes de Purification de Condensats, Chillers, Séparation Air / Huile, Dépoussiérage Industriel et Traitement des Fumées, de l'Air et des Gaz, Séparation des Brouillards d'Huile, Hydraulique Industrielle

Total Filtration Service

► Une gamme complète de services spécifiquement conçue pour maintenir votre production à la pointe de ses performances pour vous aider à dépenser moins.

Donaldson Europe B.V.B.A.

Research Park Zone • Interleuvenlaan 1
B-3001 Leuven • Belgium
Phone +32 (0)16 38 39 70 • Fax +32 (0)16 38 39 38
IFS-europe@donaldson.com

Donaldson France s.a.s.

33 Rue des Vanesses • Zac Paris Nord II
B.P. 51292 Villepinte
F-95958 Roissy • Charles de Gaulle Cedex
Tel. +33 1 49 38 99 30 • Fax +33 1 49 38 99 40
IFS-fr@donaldson.com
www.donaldson.com



Donaldson[®]
FILTRATION SOLUTIONS

Donaldson.
Ultrafilter

Donaldson.
Torit[®] DCE[®]